

# TECHNICKÁ DOKUMENTÁCIA

## KVARCTHERM SYSTÉMY

**KVARC**<sup>®</sup>  
STAVEBNÉ MATERIÁLY

### Špecifikácia produktu:

Tepelnoizolačný systém Kvarctherm sa používa na zateplenie fasád starých a nových bytových, priemyselných a verejných budov, má dobré vlastnosti pre difúziu pár; komponentmi predávanými v systéme.

### Súčasti systému:

- Omietnuteľná doska z minerálnej vlny
- KVARC termo lepiaca malta
- Sieť zo sklenených vlákien
- KVARC farebný základný náter + vrchný náter; alebo
- KVARC Univerzálny základný náter - fasádna farba
- Hmoždinky, soklová začiatočná lišta, profily pre ochrany hrán

### Oblasť použitia:

Môže byť použitý na väčšinu stavebných konštrukcií: na tehly, betón, železobetónové steny, stĺpy a stretchy priamo; ďalej na omietky s cementovými a vápenno-cementovými spojivami. Nie je možné použiť na priame lepenie na kovové povrchy, drevo alebo farby.

### Technické údaje:

- Maximálna veľkosť zrna lepidla: 0,5 mm
- Priľnavosť: 0,1 N / mm<sup>2</sup> tepla. Na obkladu
- Vrchný náter: maximálna zrnitosť: 1,5; 2,0 mm
- Minerálna vlna, tepelnoiz. doska, tepelná vodivosť: 0,036 - 0,040 W / mK
- 

### Materiálové požiadavky k 1m<sup>2</sup>:

- Termo lepidlo 8 - 10 kg
- sieťovina zo sklenených vlákien 1,1 m<sup>2</sup>
- Vrchný náter: závisí od typu
- Univerzálny alebo farebný základný náter 0,1 - 0,2 l / m<sup>2</sup>

Vyššie uvedené množstvá boli stanovené podľa skúseností. Množstvo ďalších pomocných materiálov (napr. Začiatočná lišta sokla, profily na ochranu hrán) by sa malo vypočítať na základe členitosti fasády.

### Použitie:

**Lepenie penových dosiek z polystyrénu:** Obsah balenia pridajte do cca. 6,0-6,5 litra čistej vody a rozmiešajte, kým nie sú viditeľné hrudky. Nechajte postáť 5 minút. Pred použitím ešte raz premiešajte. Podklad musí byť pevný, bez farieb a organických látok, prachu a mastnoty. Pred lepením soklové obrubníky umiestnite a zaistíte. Lepidlo by sa malo nanášať súvisle na okraj tepelnoizolačných dosiek a bodovo na 5 až 6 miestach. Dbajte na to, aby sa medzi susedné tepelnoizolačné dosky nedostalo žiadne lepidlo. Na bezpečné pripevnenie dlaždíc by sa mali na veľkých povrchoch a na staré omietky použiť kotúčové hmoždinky (väčšinou 6-8 db/m<sup>2</sup>). Lepidlo by malo byť použité do 2 hodín. Plochá poloha dosiek sa počas práce neustále kontroluje pomocou vhodnej lišty. Po vytvrdnutí lepidla je potrebné nerovnosti povrchu polystyrénových dosiek obrúsiť pomocou brúsnej handry pripevnenej na drevenú stierku a následne poprášiť.

**Vloženie a oprava sklenených vlákien:** Naneste lepidlo zmiešané s 6,5-7,0 litrami vody s nehrdzavejúcim hladidlom (najmenej 6 mm) v rovnomernej hrúbke, do čerstvo naneseného lepidla umiestnite sieťovinu zo sklenenej tkaniny. Pásy zo sklenenej sieťoviny sa kladú na škáry s 10 cm presahom (20 cm okolo rohov), potom sa sieťovina v lepidle okamžite musí vyhladiť čerstvou maltou. V prípade negatívnych rohov (napr. u dverí a okien) sa musí použiť výstuž, ktorá je kolmá na uhlopriečku, a to z dôvodu prípadného prasknutia v dôsledku vznikajúcich napätí. Ak je povrch sklenenej látky viditeľný, nasledujúci deň by mal byť povrch pokrytý ďalšou vrstvou lepiacej pásky. čas tuhnutia je 3 - 5 dní po vykonaní opravy. Ako finálnu látku odporúčame po použití Kvarc farebného základu naniesť Kvarc tenkú omietku alebo silikónovú omietku; ak je to potrebné na natretý povrch použite Univerzálny základný náter.

**Dôležité informácie:**

Namiešané lepidlo musí byť použité do 2 hodín!

Pri nanášaní vrchných náterov je potrebné zabezpečiť dostatočný počet pracovníkov, aby bol povrch jednotný, homogénny a bez chýb textúry. Okolo okien a dverí je tiež možné použiť tepelnoizolačné dosky rôznej hrúbky, čím sa upraví monotónnosť fasády. Bez použitia fasádnych prvkov môžeme budovu vyzdobiť aj zmenou farieb omietky.

Pri výbere farieb fasády odporúčame vziať do úvahy hodnotu odrazivosti (HBW) pre každú farbu.

**U tepelnoizolačných systémov sa použitie farieb pod hodnotou 25 neodporúča!** Plochy znečistené lepidlom a nástroje musia byť po ukončení práce očistené.

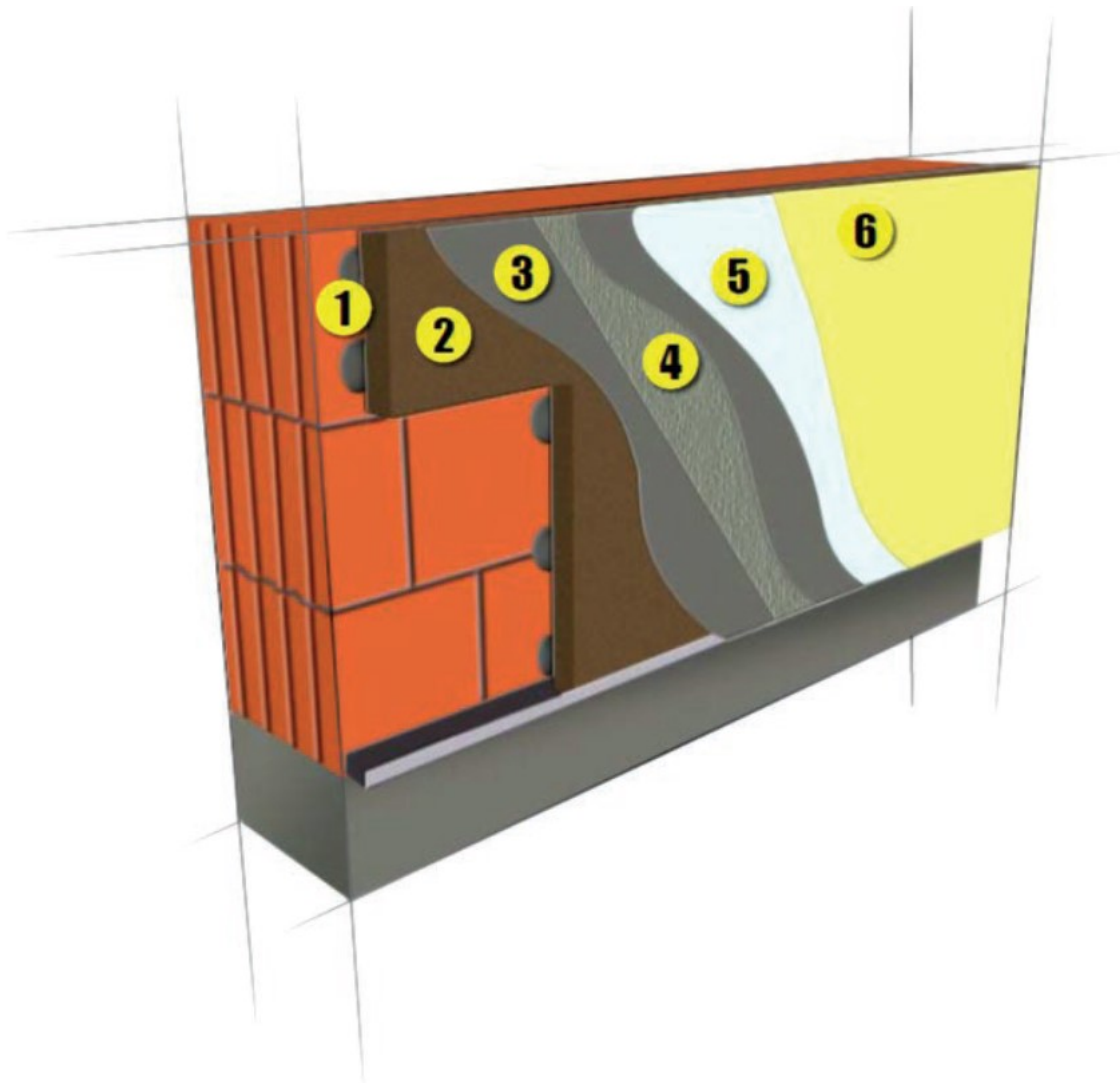
**Teplota spracovania:**

Medzi +5 a +25 ° C (povrch, vzduch, voda a materiál).

**Upozornenie:**

Výrobca vyžaduje pri použití produktu základné odborné znalosti.

**Použitím cudzích materiálov v systéme zaniká záruka na systéme**



**Vrstvy v systéme:**

1. KVARC TERMO lepidlo na lepenie tepelnoizolačných dosiek
2. Omietnuteľné fasádne tepelnoizolačné dosky z minerálnej vlny V závislosti od nároku na tepelnú izoláciu je odporúčaná hrúbka 8 - 20 cm faktor tepelnej vodivosti  $\lambda D = 0,036 - 0,040 \text{ W / mK}$  (v závislosti od produktu) Mechanické upevnenie kovovou kotúčovou hmoždinkou
3. KVARC TERMO lepidlo na vloženie sieťoviny zo sklenených vlákien
4. Sieťovina zo sklenených vlákien 145 g / m<sup>2</sup>
5. Univerzálny alebo farebný základný náter KVARC Na ošetrovanie podkladov na zníženie a vyrovnanie nasiakavosti, na zlepšenie príľnavosti omietok
6. Vrchný náter (alternatívy):

Decoplast silicon  
Decopaint silicon